

FLEXibel ambulant Familien HILFE

Kreativ. neugierig. mutig.
Einfach mal gut drauf sein.

Unsere Ziele

Durch die Flexiblen ambulanten Hilfen werden Kinder, Jugendliche und Erwachsene darin unterstützt und gefördert, die für sie anstehenden Entwicklungsaufgaben zu bewältigen.

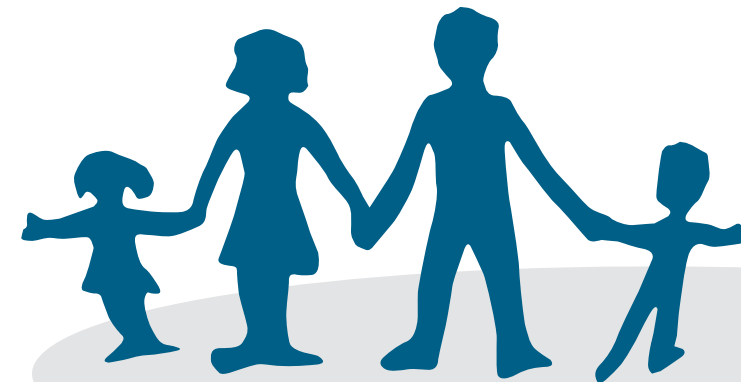
Des weiteren nehmen wir den Kontrollauftrag bei Kindeswohlgefährdung wahr.

Die MitarbeiterInnen sind ausgebildete Sozialpädagogen.

Stadtteilbüro
Flexible Hilfen Braunschweig
Bergfeldstraße 18
38122 Braunschweig



Kontakt über
Remenhof gGmbH
Berliner Heerstraße 39
38104 Braunschweig
Tel. 0531 23632-0
Fax 0531 23632-99
info@remenhof.de



Stand: 2016.06

praktisch. unkompliziert.
Wir stärken Familien und machen Mut.

Remenhof gGmbH
Kinder- und Jugendhilfe
Förderschule für Emotionale
und Soziale Entwicklung

REMENHOF
Wir erfinden Wege.

REMENHOF
Wir erfinden Wege.

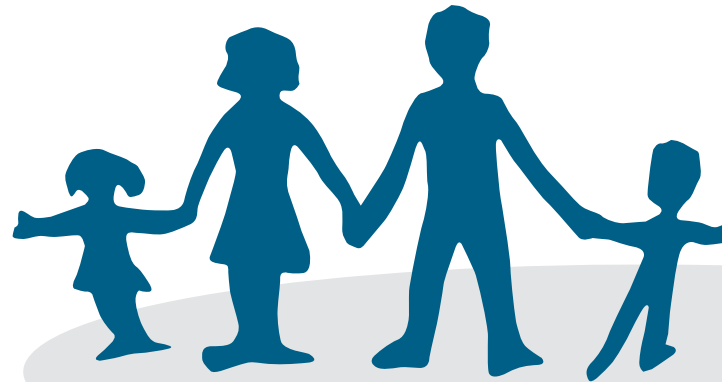
Flexible ambulante Hilfen

Gesetzliche Grundlagen: §§ 19, 27, 30, 31, 35,35a SGB VIII

Flexible Hilfe kann an eine vorangegangene vollstationäre Unterbringung zur Sicherung der Nachhaltigkeit der bisherigen Hilfen oder als eigenständiges Hilfeangebot installiert werden.

Handlungsführende Leitsätze sind:

- Anwendung einer systemischen Perspektive
- Ausrichtung an Zielen und Aufträgen aus der Hilfeplanung
- Partizipation der AdressatInnen
- gemeinsame Suche nach Lösungen und Ressourcen des Einzelnen, der Familien, des familiären Umfeldes als auch des Sozialraums
- Prozessbegleitung mit dem Fokus auf Aktivierung der AdressatInnen
- individuelle, flexible Betreuungssettings
- Überprüfbarkeit der geleisteten Arbeit



Unsere Leistungen für Familien, Kinder und Jugendliche

- Clearing
- Nachbetreuung nach teilstationärer und stationärer Unterbringung zur Stabilisierung der Familie und Reintegration des Einzelnen
- betreutes Einzelwohnen von Jugendlichen und jungen Erwachsenen in eigenem Wohnraum
- Erziehungsbeistand als Unterstützungsangebot
- sozialpädagogische Familienhilfe
- intensive sozialpädagogische Einzelbetreuung
- Familienstabilisierungsprogramm (FAST) zur Unterstützung einer Familie, in der mehrere Kinder von stationärer Unterbringung bedroht sind, mit dem Ziel des dauerhaften Erhalts des Familiensystems
- Betreuung minderjähriger unbegleiteter Asylbewerber
- Familienberatung
- §8a SGB VIII-Kinderschutz-Beratung
- Familienrat
- Video-Home-Training® (VHT)
- Haushaltsorganisationstraining (HOT)